

Opgave 7 – Leefomgeving: De Gelderse Poort

Bij deze opgave horen de bronnen 19 en 20.

Gebruik bron 19.

Hieronder staan drie uitspraken over bron 19.

Uitspraak 1: de Gelderse Poort vormt de waterscheiding tussen de stuwwallen bij het Montferland en Nijmegen.

Uitspraak 2: de drooggevalen meanders zijn een aanwijzing dat de Gelderse Poort in de benedenloop van de Rijn ligt.

Uitspraak 3: het verval tussen de Pannerdense Kop en de IJsselkop is meer dan acht meter.

- 2p **25** Geef voor elke uitspraak aan of die juist of onjuist is.

Het regiem van de Rijn is de laatste decennia steeds onregelmatiger geworden. Dit wordt mede veroorzaakt door klimaatverandering.

- 2p **26** Leg uit dat klimaatverandering tot een onregelmatiger regiem van de Rijn leidt.

Je uitleg moet een oorzaak-gevolgrelatie bevatten.

Gebruik de bronnen 19 en 20.

Om wateroverlast tegen te gaan, is bij de Rijnwaardense uiterwaarden vooral gekozen voor uiterwaardvergraving.

- 2p **27** Geef
- nog **twee** andere vormen van rivierbedverruiming die mogelijk zijn;
 - een reden waarom de uiterwaardvergraving hier juist aan de noordkant van de Rijn plaatsgevonden heeft.

Gebruik het kaartenkatern.

Nieuwsbericht van de NOS op 6 februari 2021: 'Dit weekend staan de rivieren uitzonderlijk hoog. De hoogste stand in vijf jaar wordt verwacht. Om klaar te zijn voor al dat water zet Rijkswaterstaat de stuwen in de Neder-Rijn en de Lek open.'

- 2p **28** Geef aan waarom
- deze stuwen bij zo'n situatie opengezet worden;
 - deze stuwen bij een normale situatie dicht zijn.

Opgave 7 – Leefomgeving: De Gelderse Poort

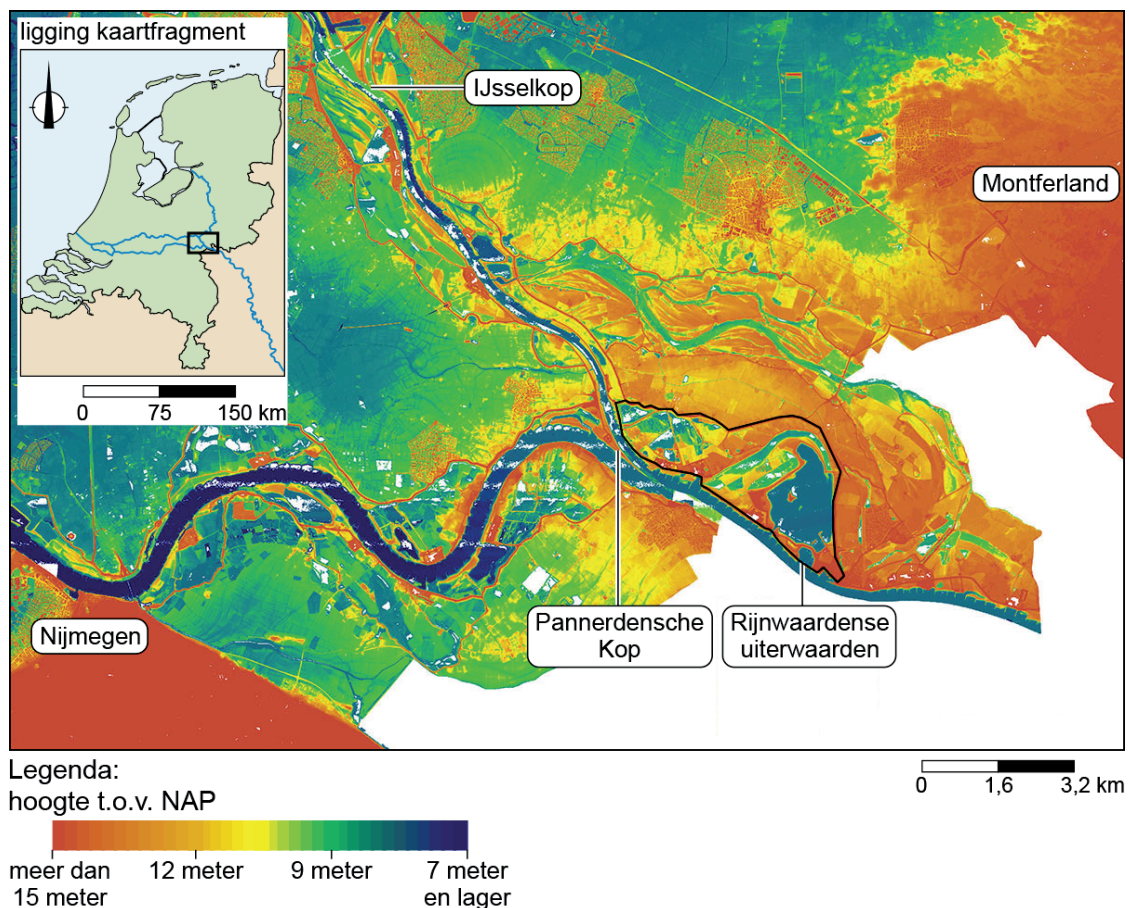
bron 19

De Gelderse Poort

De Rijn komt Nederland binnen bij 'de Gelderse Poort'. Dit gebied wordt begrensd door de stuwwallen van het Montferland en de stuwwallen bij Nijmegen. In de Gelderse Poort splitst de Rijn zich bij de Pannerdensch Kop op in de Waal in het Pannerdens Kanaal. Verder stroomafwaarts bij Arnhem splitst het Pannerdensch Kanaal zich bij de IJsselkop op in de Neder-Rijn en de IJssel.

In de Gelderse Poort liggen ten noorden van de Rijn de Rijnwaardense uiterwaarden (zie bron 20).

Hoogtekaart van de Gelderse Poort



bron 20

Inrichtingsplan Rijnwaardense uiterwaarden



Legenda:

waterecotopen

- rivier en nevengeulen, diep zomerbed
- rivier en nevengeulen, ondiep zomerbed
- zandoever
- diep water (dieper dan 5m)
- matig diep water (1,5 - 5m)
- ondiep water (0 - 1,5m)

landecotopen

- drassige ruigte
- moeras (laag of semi-dynamisch)
- dynamische ruigte
- zachthoutoibos
- uiterwaardgrasland
- stroomdalgrasland
- poelen

overig

- akker
- bedrijfsterrein
- solitair bomen
- heg
- hoogwatervluchtplaats
- pannerdensch overlaat

recreatie (padenstructuur)

- fietsrouten netwerk
- trekpon + fietspad
- uitzichtpunt
- vogel- en wild- observatieplek
- kamperen
- parkeerplaats

0 500 1.000 m

Bronvermelding

Een opsomming van de in dit examen gebruikte bronnen, zoals teksten en afbeeldingen, is te vinden in het bij dit examen behorende correctievoorschrift.